

# Fresno



# Highlights

## Fresno

Matratzenvariante  
wählbar

verschiedene Armlehnen  
zur Auswahl

passende Stauraumbox



# Fresno | Schlafsofa



Element	Schlafsofa mit einer Überlänge von 208 cm			Sessel	Anbau elemente	Hocker	Zubehör			
	Schlafsofa (Maße o. AL)			Sessel	Longchair (Maße o. AL)	Hocker mit Stauraum	Elementaufnahme	Steckkissen	Stauraumbox	
Art.Nr.	1670	1671	1672	1675	1673 re. 1674 li.	1676	1689	1690	9036	
Liegefläche	120 × 208	140 × 208	160 × 208	–	–	–	–	–	–	
Breite	144	164	184	59	84	90	2,5	70	142	
Höhe	84/105	84/105	84/105	89	84/105	43	3	46	70/90	
Tiefe	100	100	100	89	186	56	110	22	25,5	
Sitztiefe	56	56	56	51	138	56	–	–	–	
Sitz-/Liegehöhe	48/54	48/54	48/54	45	48	43	–	–	–	
Gesamtauszugtiefe	217	217	217	–	186	–	–	–	–	
Gewicht ca. kg/Stk.	116	126	136	30	72	21	–	3,50	29	
Col. / Gewicht ca. kg/Stk.	2Col./ 95/ 45	2Col./ 105/ 47	2Col./ 115/ 49	1Col. / 35	1Col. / 75	1Col./ 23	–	–	1Col./ 31	
Volumen(m³)	1,30 / 0,45	1,45 / 0,45	1,60 / 0,45	0,60	1,40	0,25	–	–	0,25	
Stoffverbrauch uni lfd. Meter bei 140 cm Stoffbreite	Korpus	6,60	7,30	8,00	2,13	5,06	2,15	–	1,10	2,83
	R-Kissen	–	–	–	0,96	–	–	–	–	–

Element	Armlehnen			Sessel		
	Schlafsofa AL 1	Schlafsofa AL 2	Schlafsofa AL 3	Sessel AL 4	Sessel AL 5	
Art.Nr.	1680 Paar 1681 re. 1682 li.	1683 Paar 1684 re. 1685 li.	1686 Paar 1687 re. 1688 li.	1691 Paar	1692 Paar	
Breite pro Armlehne	15	12	12/26	14	11	
Höhe	63	66	66	58	63	
Tiefe	98	100	100	83	85	
Gewicht ca. kg/Stk.	11	8,00	9,10	10	8,00	
Stoffverbrauch uni lfd. Meter bei 140 cm Stoffbreite	AL / Paar	2,90	2,65	2,70	2,35	2,30

Armlehne (Paar)	Gesamtbreite				
	AL 1	AL 2	AL 3	AL 4	AL 5
Sofa (Liegefläche) 120 × 208	174	168	168/196	–	–
140 × 208	194	188	188/216	–	–
160 × 208	214	208	208/236	–	–
Sessel	–	–	–	87	81



Typ 1



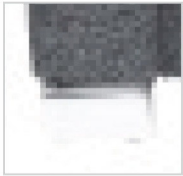
Typ 2



Typ 3

## Fußvarianten für Schlafsofa, Longchair, Sessel und Hocker

für Armlehne Nr. 1 und Longchair



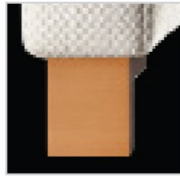
Winkelfuß:  
Chrom Nr. 693  
Schwarz matt Nr. 694

für Armlehnen Nr. 2, 3, 5 und Longchair



Winkelfuß Metall:  
Schwarz matt Nr. 341  
Chrom Nr. 347

für Armlehnen Nr. 2, 3, 5 und Longchair



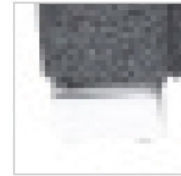
Winkelfuß Holz:  
Buche silberfarbig Nr. 293  
Buche natur Nr. 294  
Antik dunkel Nr. 296  
Buche schwarz Nr. 297  
Eiche natur Nr. 514

für Armlehnen Nr. 2, 3, 5 und Longchair



Holzfuß:  
Eiche natur Nr. 670  
Buche natur Nr. 671  
Buche schwarz Nr. 672  
Antik dunkel Nr. 673  
Buche silberfarbig Nr. 674

für Armlehne Nr. 4 (Sessel)



Winkelfuß:  
Chrom Nr. 695  
Schwarz matt Nr. 696

Rollenfuß für Hocker



Buche natur Nr. 371  
Antik dunkel Nr. 373  
Buche schwarz Nr. 374  
Buche silberfarbig Nr. 375

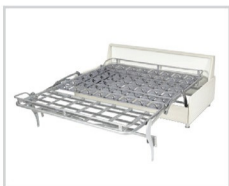
## Unterfederung



**Gitterrost**  
Standard-Ausführung

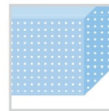


**Ergoflex Lattenrost**  
Optional gegen Aufpreis  
**Art.-Nr.**  
9700 120 × 208 cm  
9701 140 × 208 cm  
9702 160 × 208 cm



**Orthoflex Lattenrost**  
Optional gegen Aufpreis  
**Art.-Nr.**  
9703 120 × 208 cm  
9704 140 × 208 cm  
9705 160 × 208 cm

## Matratzen



**Kaltschaummatratze**  
Standard-Ausführung  
Matratzenhöhe ca. 11 cm

- Bezug abnehmbar
- Bezug bis 60°C waschbar

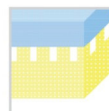
**Art.-Nr.**  
9706 120 × 208 cm  
9707 140 × 208 cm  
9708 160 × 208 cm



**Sensoformmatratze**  
Optional gegen Aufpreis  
Matratzenhöhe ca. 14 cm

- Bezug abnehmbar
- Bezug bis 60°C waschbar
- antiallergischer Medicare-Bezug
- dauerelastischer, softer Matratzenkern aus Comfort Sensoform

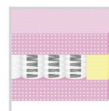
**Art.-Nr.**  
9709 120 × 208 cm  
9710 140 × 208 cm  
9711 160 × 208 cm



**Gelformmatratze**  
Optional gegen Aufpreis  
Matratzenhöhe ca. 15 cm

- Bezug abnehmbar
- Bezug bis 60°C waschbar
- antiallergischer Medicare-Bezug
- 7-Zonen-Kaltschaummatratze mit Gelformauflage
- optimale Druckentlastung
- temperaturneutrale Dauerelastizität

**Art.-Nr.**  
9712 120 × 208 cm  
9713 140 × 208 cm  
9714 160 × 208 cm



**Tonnentaschenfederkern**  
Optional gegen Aufpreis  
Matratzenhöhe ca. 13 cm

- Bezug abnehmbar, bis 60°C waschbar
- gute Punktelastizität für hohen Komfort
- Ummantelung aus hochwertigem Sensoform-Kaltschaum
- zusammenhängender Federkern für eine optimale Körperanpassung, Stabilität und Druckverteilung
- antiallergischer Medicare-Bezug

**Art.-Nr.**  
9715 120 × 208 cm  
9716 140 × 208 cm  
9717 160 × 208 cm

## Schlaffunktion



## Hebebeschlag



**Hebebeschlag**  
Optional gegen Aufpreis

**Art.-Nr.**  
9500

## Stauraumbox



**Stauraumbox**  
Optional gegen Aufpreis

- Deckel mit Dämpfer Topfbänder

## Verarbeitung und Ausstattung

<b>Schlafsofa:</b>	Kaltschaumpolsterung im Sitz, Rücken mit Kopfteilverstellung, Metallrahmenunterfederung mit Gurten (optional gegen Aufpreis mit Orthoflex- oder Ergoflex-Lattenrost), Kaltschaummatratze (optional gegen Aufpreis mit Sensoform, TTFK-Matratze oder Gelformmatratze), Matratzenbezug bis 60°C waschbar, Rückseite im Originalstoff bezogen, Sofa wird teilmontiert geliefert. Bei der Lederausführung kann der Rücken, gegen Aufpreis, echt bezogen bestellt werden.
<b>Sessel:</b>	Hochwertige Polyätherpolsterung, Wellenfedern. Mit losen Rückenkissen, diese sind nicht verstellbar.
<b>Longchair mit Bettkasten:</b>	Longchairsitz mit Wellenfedern. Longchairrücken mit Kopfteilverstellung und Kaltschaumpolsterung. Anbau rechts und links möglich. Optional gegen Aufpreis mit Elementaufnahme und Steckkissen.
<b>Hebebeschlag:</b>	Leichtgängige Hebe mechanik zum Verschieben des Schlafsofas.
<b>Hockerbank:</b>	Hochwertige Polyätherpolsterung, Stauraum.
<b>Stauraumbox:</b>	Bezogener Kasten mit Parkettrollen, vorne feststellbar. Der Deckel ist an zwei Topfbändern mit Dämpfer befestigt. Im Boden befinden sich Belüftungselemente.
<b>Steckkissen:</b>	Polsterung mit Polyätherschaum und mehrfach verstellbarem Rasterbeschlag. <u>Steckkissen in Verbindung mit der Elementaufnahme nur mit Longchair lieferbar!</u>

- Technische Änderungen vorbehalten.
- Die legere Polsterung ist designtypisch.
- Aufgrund unterschiedlicher Stoffzusammensetzungen haben nicht alle Stoffe die gleichen Verarbeitungsmerkmale.
- Im Laufe des normalen Gebrauchs kann es zu Wellenbildung kommen, die modelltypisch ist.
- Matratzen und Matratzenbezüge können nachbestellt werden
- Stoff: Sitz, Rücken und Korpus sind nicht in unterschiedlichen Dessins lieferbar.
- alle Daten und Maße sind ca. Angaben.

Verband:	Begros 019							
Währung:	€							
	Zahlungskondition: 5% Skonto							

## Fresno Schlafsofa in Überlänge ca. 208 cm

Artikel	Modell	Stoffgr.	Stoffgr.	Stoffgr.	Stoffgr.	Leder	Leder	Weißpolster
Nr.		8	10	12	14	20	24	99
1670	Florenz 120 cm							
1671	Florenz 140 cm							
1672	Florenz 160 cm							
1673	Florenz Longchair rechts							
1674	Florenz Longchair links							
1675	Florenz Sessel							
1676	Florenz Hocker mit Rollen							
	<b><u>Armlehnen ohne Aufpreis</u></b>							
	<b><u>nur für Sofa</u></b>							
	<b>Armlehne Nr. 1 (kubisch)</b>							
1680	Paar							
1681	rechts							
1682	links							
	<b>Armlehne Nr. 2 (spitz)</b>							
1683	Paar							
1684	rechts							
1685	links							
	<b><u>Armlehnen ohne Aufpreis für Sessel</u></b>							
	<b>Armlehne Nr. 4 (kubisch)</b>							
1691	Paar							
	<b>Armlehne Nr. 5 (spitz)</b>							
1692	Paar							

Verband:	Begros 019								
Währung:	€								
	Zahlungskondition: 5% Skonto								
<b>Fresno Schlafsofa in Überlänge ca. 208 cm</b>									
Artikel	Modell	Stoffgr.	Stoffgr.	Stoffgr.	Stoffgr.	Leder	Leder	Weißpolster	
Nr.		8	10	12	14	20	24	99	
	<b>Armlehne mit Aufpreis</b>								
	<b>nur für Sofa</b>								
	<b>Armlehne Nr. 3 (spitz klappbar)</b>								
1686	Paar								
1687	rechts								
1688	links								
	<b>Der Sessel ist nicht mit klappbaren</b>								
	<b>Armlehnen (Nr. 3) lieferbar!</b>								
1689	Elementaufnahme Chrom für								
	Steckkissen								
1690	Steckkissen je Stck.								
9036	Stauraumbox								
9500	Florenz Aufpreis für Hebebeschlag								
	<b>Aufpreis Ergoflex Lattenrost</b>								
9700	Florenz 120 x 208 cm								
9701	Florenz 140 x 208 cm								
9702	Florenz 160 x 208 cm								
	<b>Aufpreis Orthoflex Unterfederung</b>								
9703	Florenz 120 x 208 cm								
9704	Florenz 140 x 208 cm								
9705	Florenz 160 x 208 cm								

Verband:	Begros 019								
Währung:	€								
	Zahlungskondition: 5% Skonto								
<b>Fresno Schlafsofa in Überlänge ca. 208 cm</b>									
Artikel	Modell	Stoffgr.	Stoffgr.	Stoffgr.	Stoffgr.	Leder	Leder	Weißpolster	
Nr.		8	10	12	14	20	24	99	
	<b>Matratze Standard ohne Aufpreis</b>								
9706	Kaltschaummatratze 120 x 208 cm								
9707	Kaltschaummatratze 140 x 208 cm								
9708	Kaltschaummatratze 160 x 208 cm								
	<b>Matratzen mit Aufpreis</b>								
9709	Sensoformmatratze 120 x 208 cm								
9710	Sensoformmatratze 140 x 208 cm								
9711	Sensoformmatratze 160 x 208 cm								
9712	Gelformmatratze 120 x 208 cm								
9713	Gelformmatratze 140 x 208 cm								
9714	Gelformmatratze 160 x 208 cm								
	Tonnentaschenfederkernmatratze								
9715	TTFK-Matratze 120 x 208 cm								
9716	TTFK-Matratze 140 x 208 cm								
9717	TTFK-Matratze 160 x 208 cm								
	<b>Aufpreis Rücken echt Leder</b>								
9197	Florenz 120 cm								
9198	Florenz 140 cm								
9199	Florenz 160 cm								

