

IMPULS LAZYLINIE



**SCHÖNER
WOHNEN**
KOLLEKTION

**SCHÖNER
WOHNEN**

KOLLEKTION

PREISLISTE UVP

IMPULS LAZYLINIE

Gültig ab 07/2023



Gestell:	Stahlrohrrahmen
Unterfederung Sitz:	Stahlwellen - Federn
Sitzkomfort:	PUR Schaum oder Federkern preisgleich standardmäßig: PUR - Schaum alternativ: Federkern Bitte immer angeben, ansonsten wird standardmäßig PUR-Schaum geliefert Bei Sitzkomfort Federkern erhöht sich die Sitzhöhe um zusätzlich ca. 1cm.
Polsterung Rücken und Armteil:	Polyätherschaum
Aufstehhilfe:	Max. Belastbarkeit 160 kg
Kopfteilverstellung:	generell mit Raster und Rückholfeder ausgestattet
Metall-Armteil 3:	lieferbar in den Farben: chrom hochglanz, gebürstet, schwarz matt. Standardmäßig wird Armteil chrom hochglanz geliefert, alternativ Armteil gebürstet oder schwarz matt. Bitte immer angeben, ansonsten wird Armteil chrom geliefert.
Kontrastnaht:	nur auf Kundenwunsch! Kontrastnaht 1: beige Kontrastnaht 2: braun Kontrastnähte nur Farbe beige oder braun bei allen Stoffen und Leder möglich. Bitte immer angeben, ansonsten wird Ton in Ton geliefert!

Faltenbildung gehört zur legeren Verarbeitung.

Standardmäßig ist der TV-Sessel mit Funktion manuell mit Gasdruck lieferbar, alle anderen Funktionen gegen Aufpreis möglich.

Die Piktogramme im Preisblatt sind schematisch und können von der Wirklichkeit abweichen.
Setzen Sie sich bitte bei Unklarheiten mit Ihrem Innen- oder Außendienst in Verbindung.

Die genannten Maße sind ca. und in cm. Verarbeitungsbedingte Abweichungen, die dem technischen Fortschritt dienen, behalten wir uns vor.

WEEE-Reg.-Nr. DE 49167192

Ergonomie:

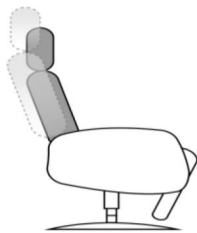
Für jede Körpergröße der passende Sessel.
Neun Ergonomiegrößen preisgleich lieferbar.

3 Sitzhöhen: 48 / 50 / 52 cm
3 Sitztiefen: 51 / 54 / 56 cm

Ergonomiematrix:

Sitztiefe	51 cm	54 cm	56 cm
48 cm	S1	S2	S3
50 cm	M1	M2	M3
52 cm	L1	L2	L3

Maxi-Rücken: Verlängerung der Rückenhöhe um ca. 5 cm.
Bei jeder Ergonomie optional möglich.
Bei Bestellung bitte immer angeben, ansonsten wird der Standardrücken geliefert.



Fußauswahl

3 Fußvarianten:



DT 1 Metall Edelstahl



DT 2 Holz geschlossen



DT 6 Stern
Farben:
chrom hochglanz
Edelstahl gebürstet
schwarz matt lackiert

DT 1 Drehteller Metall Edelstahl

DT 2 Drehteller Holz

Lieferbare Beiztonfarben:

Lieferbare Beiztonfarben

gegen Aufpreis:

DT 6 Drehteller Stern:

buche erle, nussbaum hell, wenge

Kernbuche, Eiche geölt, Eiche bianco

chrom hochglanz, Edelstahl gebürstet, schwarz matt lackiert



Wenge



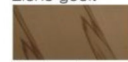
Nussbaum Hell



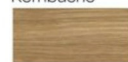
Buche Erle



Eiche geölt



Kernbuche



Eiche Bianco

Armteil- und Rückenoptik

Rückenoptiken und Armteile preisgleich miteinander kombinierbar

Standardrücken:	Höhe: 113 - 117	Höhe: 111 - 115	Höhe: 111 - 115
Maxi-Rücken:	Höhe: 118 - 122	Höhe: 116 - 120	Höhe: 116 - 120
Standardrücken:	Lieglänge: 176 - 180	Lieglänge: 173 - 177	Lieglänge: 173 - 177
Maxi-Rücken:	Lieglänge: 181 - 185	Lieglänge: 178 - 182	Lieglänge: 178 - 182

Rücken 1



Rücken 2



Rücken 3



Armteil 1



Armteil 2



Armteil 3

Metall:
-chrom hochglanz
-gebürstet
-schwarz matt
(gegen Aufpreis)

1	2	3
4	5	6
7	8	9

Funktionsbeschreibung

Grundversion:

Funktion manuell mit Gasdruck: Manuelle Verstellung der Fußstütze mit Xtra langem Fussteil. Verstellung der Rückenlehne durch innenliegenden Bedienhebel. Durch leichten Körperdruck stufenlos verstellbar bis zur Liegeposition. Manuelle Kopfteilverstellung individuell verstellbar durch einen Rastbeschlag mit Rückholfeder.

Komfortfunktionen und Zusatzausstattungen gegen Aufpreis:

Kopfteilverstellung motorisch: Stufenlose Verstellung des Kopfteiles durch einen E-Motor. Die motorische Kopfteilverstellung ist nur in Verbindung mit den motorischen Funktionen bestellbar.

Funktion 3-motorisch Herz-Waage: Getrennte oder synchrone Verstellung der Fußstütze und Rückenlehne zur Liegeposition durch 2 E-Motoren. Separat verstellbare Sitzneigung durch 1 E-Motor. Die Herz-Waage Position wird durch Ausfahren aller 3 E-Motoren erreicht. Bei der Herz-Waage Funktion ist automatisch immer auch das mitlaufende Armteil integriert. Auch mit Akku lieferbar. Aufgrund der technischen Gegebenheiten erhöht sich bei der Herz-Waage Funktion die Sitzhöhe, Sitztiefe und Sitzneigung um ca. 1 cm.

Als Herz-Waage Position bezeichnet man die Liegeposition, in der die Fußspitzen höher gelagert sind als das Herz. Herz und Kreislauf werden so entlastet. Die Durchblutung verbessert sich und der Körper kann entspannen. Müde, schwerere Beine können sich regenerieren, da das Venensystem entlastet wird.

Funktion 3-motorisch Herz-Waage und Aufstehhilfe: Getrennte Verstellung der Fußstütze und Rückenlehne bis zur Liegeposition durch 2 E-Motoren. Separat verstellbare Sitzneigung durch 1 E-Motor. Die Herz-Waage Position wird durch Ausfahren aller 3 E-Motoren erreicht. Bei der Herz-Waage Funktion ist automatisch immer auch das mitlaufende Armteil integriert. Zusätzlich ausgestattet mit Aufstehhilfe. Auch mit Akku lieferbar. Aufgrund der technischen Gegebenheiten erhöht sich bei der Herz-Waage Funktion die Sitzhöhe, Sitztiefe und Sitzneigung um ca. 1 cm.

Verstellbare Armteilauflage: Durch leichtes nach hinten Schieben kann die Armteilauflage um 9 cm verstellt werden. Dies garantiert auch in der Liegeposition einen tollen Komfort. (nur bei AT 3 lieferbar)

USB Anschluss:



Der USB Anschluss befindet sich links im unteren Rückenbereich (davor stehend). Ausgangsleistung 5V/2.1A – nutzbar für alle kompatiblen Endgeräte (Smartphones, Tablets, etc.) Einbauelement mit verchromter Oberfläche. Die Kombination mit Akku ist nicht möglich.

Motorische Bedienung:

Handschalter


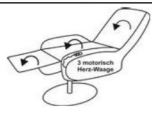
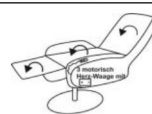


Funktionsbeschreibung:

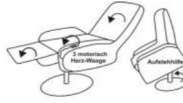
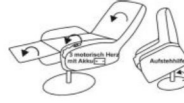
Mitlaufendes Armteil bei Herz-Waage-Funktion:

Beim Herausfahren der Fußstütze senken sich gleichzeitig die Armteile in eine bequeme Komfortposition ab.



	1	2	3
			
	Drehessel manuell mit Gasdruck	Drehessel mit Funktion 3-motorisch Herz-Waage	Drehessel mit Funktion 3-motorisch Herz-Waage und Akku
Typen:			
Typ-Nr.:	1222	1222_3M.HW	1222_3M.HW.AKKU
Armteil 1 B/T in cm		74 / 85	
Armteil 2 B/T in cm		81 / 85	
Armteil 3 B/T in cm		70 / 85	
Sitztiefe in cm		51 / 54 / 56	
Sitzhöhe in cm (Bei Sitzkomfort Federkern erhöht sich die Sitzhöhe um ca. 1 cm)		48 / 50 / 52	
Sitzbreite in cm		51	
Stoffgruppe B (PG 01)	1557,-	2214,-	2502,-
Stoffgruppe B1 (PG 02)	1568,-	2225,-	2513,-
Stoffgruppe B2 (PG 03)	1580,-	2237,-	2525,-
Stoffgruppe C (PG 04)	1598,-	2255,-	2543,-
Stoffgruppe D (PG 05)	1638,-	2295,-	2583,-
Stoffgruppe E (PG 06)	1649,-	2306,-	2594,-
Stoffgruppe F (PG 07)	1661,-	2318,-	2606,-
Stoffgruppe I (PG 12)	1721,-	2378,-	2666,-
Leder Punch	1931,-	2588,-	2876,-
Leder LL Duca	2007,-	2664,-	2952,-
Leder Rancho	2084,-	2741,-	3029,-
LL Nubia, LL Dolcia, LL Evita	2219,-	2876,-	3164,-
Leder Reno	2349,-	3006,-	3294,-
Komfortfunktionen und Zusatzausstattungen gegen Aufpreis:			
Kopfteilverstellung motorisch, Typ 0236 (FUNK0254)	—	200,-	200,-
Metallarmteil mit Polsterauflage (bei AT 3), Typ 0336 (ARMLOPT0024)	261,-	261,-	261,-
Verstellbare Armteilauflage (bei AT 3), Typ 0217 (FUNK0239, FUNK0249)	108,-	108,-	108,-
USB Anschluss*, Typ 0353 (FUNK0354)	—	88,-	—
DT 2 Drehteller Kernbuche/Eiche geölt/Eiche bianco, Typ 0204 (FAR0059 / FAR0060 / FAR 0070)	34,-	34,-	34,-

*Die Kombination mit Akku ist nicht möglich.

	4	5	
			
	Drehessel mit Funktion 3-motorisch Herz-Waage und Aufstehhilfe	Drehessel mit Funktion 3-motorisch Herz-Waage, Aufstehhilfe und Akku	
Typen:			
Typ-Nr.:	1222_3M.HW.ASH	1222_3M.HW.ASH.AKKU	
Armteil 1 B/T in cm		74 / 85	
Armteil 2 B/T in cm		81 / 85	
Armteil 3 B/T in cm		70 / 85	
Sitztiefe in cm		51 / 54 / 56	
Sitzhöhe in cm (Bei Sitzkomfort Federkern erhöht sich die Sitzhöhe um ca. 1 cm)		48 / 50 / 52	
Sitzbreite in cm		51	
Stoffgruppe B (PG 01)	2477,-	2765,-	
Stoffgruppe B1 (PG 02)	2489,-	2777,-	
Stoffgruppe B2 (PG 03)	2500,-	2788,-	
Stoffgruppe C (PG 04)	2518,-	2806,-	
Stoffgruppe D (PG 05)	2558,-	2846,-	
Stoffgruppe E (PG 06)	2570,-	2858,-	
Stoffgruppe F (PG 07)	2581,-	2869,-	
Stoffgruppe I (PG 12)	2642,-	2930,-	
Leder Punch	2851,-	3139,-	
Leder LL Duca	2927,-	3215,-	
Leder Rancho	3004,-	3292,-	
LL Nubia, LL Dolcia, LL Evita	3139,-	3427,-	
Leder Reno	3269,-	3557,-	
Komfortfunktionen und Zusatzausstattungen gegen Aufpreis:			
Kopfteilverstellung motorisch, Typ 0236 (FUNK0254)	200,-	200,-	
Metallarmteil mit Polsterauflage (bei AT 3), Typ 0336 (ARMLOPT0024)	261,-	261,-	
Verstellbare Armteilauflage (bei AT 3), Typ 0217 (FUNK0239, FUNK0249)	108,-	108,-	
USB Anschluss*, Typ 0353 (FUNK0354)	88,-	—	
DT 2 Drehteller Kernbuche/Eiche geölt/Eiche bianco, Typ 0204 (FAR0059 / FAR0060 / FAR 0070)	34,-	34,-	

*Die Kombination mit Akku ist nicht möglich.



FÜR IHR ZUHAUSE.
VON EUROPAS
GRÖSSTEM
WOHNMAGAZIN.

**SCHÖNER
WOHNEN**

Anschrift der Verwaltung:

Steinpol Central Services Sp. z o. o.
ul. Fabryczna 13
69 - 110 Rzepin
Polen
Telefon 0048 95 7132 400
Fax 0048 95 7132 401
info@steinpol.com.pl
www.steinpol.pl

© Lizenz der Marke SCHÖNER WOHNEN
durch Gruner + Jahr Deutschland GmbH
- Alle Rechte vorbehalten -